



---

## Nieuwsbrief Toekomstgerichte Erven

Jaargang 1 - nr. 3 - 5 sept. 2019

---

In deze editie informatie over de volgende onderwerpen:

1. Toekomstbestendig erf voor mens, plant en dier
2. Gezamenlijke aanpak voor leegkomende agrarische erven
3. Erfontwikkeling: twee regelingen gecombineerd
4. Erfcoaches aan de slag
5. Website Buitenkansen verbreed met erven van de toekomst

Stuur een bericht naar [m.gelderman@overijssel.nl](mailto:m.gelderman@overijssel.nl) wanneer:

- je zelf een nieuwsitem hebt dat je wil delen in het netwerk.
- Je je hebt aangemeld voor het netwerk maar deze mailing in het vervolg niet wil ontvangen.

*Let op: dit bericht is uitsluitend bedoeld ter informatie en snelle kennisdeling. Het is gedeeltelijk afkomstig van anderen en is aan u doorgezet in de oorspronkelijke bewoording. Er heeft geen toetsing plaatsgevonden op (juridische) juistheid en volledigheid van de inhoud. De provincie kan hier dus niet aansprakelijk voor worden gesteld.*

Met vriendelijke groet,

**Marianne Gelderman**  
project- beleidsondersteuner



| team RBBR | telefoon 038 499 82 44

Provincie Overijssel | Postbus 10078 | 8000 GB Zwolle



## 1. Toekomstbestendig erf voor mens, plant en dier



### **Maak van jouw erf een natuurlijk erf**

Het is goed toeven in de schaduw van de fruitbomen in de boomgaard op een warme zomerdag. Het gekwetter van de boerenzwaluwen die duizenden muggen en vliegen verorberen. Het gefladder van de vlinders rond de kleurige bloemen. Dit is plek waar je graag bent, nu en in de toekomst. Want een toekomstbestendig erf is ook een erf dat het streekeigen landschap benadrukt en waar ruimte is voor mens, plant en dier! Natuurlijke erven vormen een belangrijke stapsteen voor allerlei bijzondere en ook heel gewone plant- en diersoorten waar Overijssel rijk aan is. Wil je jouw landschap helpen behouden en ontwikkelen, maar weet je niet hoe? Heb je gronden die je natuurlijker wilt inrichten? Wij helpen je daar graag bij, met landschapsadvies op maat!

### **Wilt u meer informatie?**

Ga dan naar de website [Landschapoverijssel.nl/natuur erf](https://Landschapoverijssel.nl/natuur erf).

---

## 2. Gezamenlijke aanpak voor leegkomende agrarische erven



Overheden en organisaties in Twente werken samen in de aanpak voor leegkomende agrarische erven. De verwachting is dat steeds meer boerenbedrijven in de toekomst de agrarische werkzaamheden zullen stoppen. Hierdoor komen de komende jaren vooral bedrijfsgebouwen leeg te staan. Verschillende gemeenten en organisaties binnen Groene Metropool Twente slaan de handen ineen.

### **Vrijkomende erven**

Het is niet meer vanzelfsprekend dat kinderen de boerderij van hun ouders overnemen. Ook speelt schaalvergroting, financiën en toenemende regelgeving een grote rol bij de

keuze om te stoppen met het bedrijf. De verwachting is dat tot 2030 ongeveer 30% van de agrarische erven een andere functie zoeken. Als er niets met deze erven wordt gedaan, kunnen ze in verval raken. Voor het landschap is dit geen mooi gezicht, maar het geeft ook andere problemen zoals het gebruik van de gebouwen voor criminele activiteiten en asbest. Maar deze erven en hun bewoners kunnen ook ondersteund worden in de transitie naar bijvoorbeeld een nieuwe economie waardoor het platteland leefbaar en bewoond blijft.

### **Gezamenlijke aanpak**

Iedere gemeente heeft vaak eigen beleid en regels. Zomaar slopen of bouwen in het buitengebied kan namelijk niet. Er is vaak een wijziging in de bestemming nodig en ook moet het passen in het landschap om een wildgroei aan bebouwing te voorkomen. De afgelopen periode is samen met veel enthousiaste organisaties samengewerkt aan het pact voor vrijkomende Agrarische bebouwing (VAB-pact).

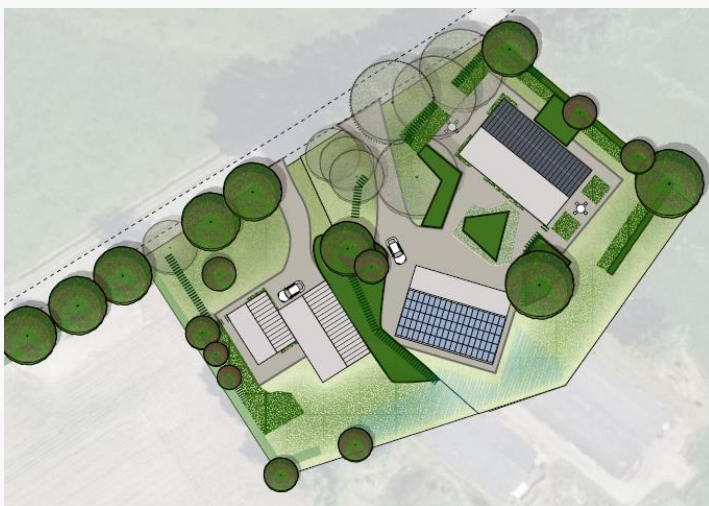
In het VAB-pact gaan de overheden in Twente op een aantal thema's nauw samenwerken. In het thema erfeigenaar zijn bijvoorbeeld de ervencoaches ondergebracht die met inzet van de provincie Overijssel ook daadwerkelijk al aan het werk zijn in Twente. Andere thema's zijn een regionale uitvoering van het KGO-beleid waarin gestreefd wordt naar een set van gelijke regels, asbestsanering, sloop en duurzame energie.

### **Groene Metropool Twente**

Groene Metropool Twente is het netwerk om het buitengebied in Twente te ontwikkelen. Samen met bewoners, bedrijven, onderwijs en stichtingen zorgen we voor een leefbaar en economisch sterk buitengebied. Het delen van kennis en het verbinden van partijen is belangrijk.

---

## ***3. Erfontwikkeling: twee regelingen gecombineerd***



Eelerwoude heeft in het buitengebied van het dorp Buurse onlangs een bijzonder erfontwikkelingsproject opgeleverd. "Ik ben dagelijks bezig met dit soort projecten, maar dit project in Buurse sprong eruit omdat er twee regelingen met elkaar gecombineerd werden: de Rood voor Rood-regeling en de VAB-regeling," legt Van Hoek uit.

Met deze combinatie van twee beleidsregelingen was het mogelijk om aan de wens van de initiatiefnemer te voldoen. Daarnaast levert de ontwikkeling een mooie bijdrage aan

de ruimtelijke, maar ook sociale kwaliteit. De boerderij wordt straks bewoond door twee kinderen van de initiatiefnemer, welke nu op de geboortegrond kunnen blijven. Het gehele erf heeft een nieuwe functie gekregen én de karakteristieke boerderij blijft behouden. Door goed overleg met de gemeente en opdrachtgever kwam er een haalbaar plan binnen de beleidskaders en de wens van de initiatiefnemer.

Het mooie aan dit project is dat de karakteristieke boerderij via de VAB regeling blijft behouden. Daarvoor is de VAB regeling bedoeld. De functie verandert niet zo zeer, maar juist doordat we via de VAB regeling twee woningen mogen realiseren in de bestaande boerderij, is het behoud en herstel hiervan gegarandeerd. Daarbij kunnen door deze wijziging twee kinderen op enigszins betaalbare wijze op de "oale grond" blijven wonen.

### **Hoe kan u dit in uw gemeente toepassen?**

Bekijk het via de site van [Eelerwoude.nl](http://Eelerwoude.nl).

En via deze rechtstreekse link lees je meer over de [erfontwikkeling in Buurse](#).

---

## **4. Erfcoaches aan de slag**



*Neeltje Bleumink*



*Gerrit Meutstege*



*Angela Pigge*



*Agnes Mentink*



*Jan-Olaf Tjabringa*



*Jantine Haverkamp*



*Paulien Hogenkamp*



*Hendry van Ittersum*



*Yvonne in 't Veld*



*Tom Jannink*



*Babke Roeterdink*

Begin mei zijn de erfcoaches gestart. En ze zijn momenteel volop aan de slag in een groot deel van de Overijsselse gemeenten. Eerder dit jaar hebben we jullie geïnformeerd over Toekomstgerichte Erven. Veel gemeenten hebben een plan gemaakt en zijn voortvarend gestart met communiceren richting de erfeigenaren. De erfcoaches krijgen daardoor volop vragen, en voeren veel gesprekken. Hierboven staan de erfcoaches. Zoals verderop in deze nieuwsbrief is te lezen, wordt de website [Buitenkansenuverijssel.nl](http://Buitenkansenuverijssel.nl) aangepast. Op deze site komt binnenkort ook een interactieve kaart met daarin per gemeente onder andere de erfcoach(es) als eerste aanspreekpunt.

### **Wilt u meer informatie?**

Neem contact op met Marijke Hoogeboom, [M.Hoogeboom@overijssel.nl](mailto:M.Hoogeboom@overijssel.nl), 038-499 85 15.

---



## 5. Website Buitenkansen verbreed met Erven van de toekomst



De inspiratiesite [Buitenkansenoverijssel.nl](http://Buitenkansenoverijssel.nl) heeft er een minder dromerig en inspirerend thema bij: Erven van de toekomst. Er staan nu een aantal projecten 'met de laarzen in de klei' op. Projecten ook waarvan de nieuwe functie en richting van tevoren nog niet vastlagen.

Dus niet, zoals de eerdere projecten, vanuit een ideaalplaatje of droom, maar vanuit de positie van erfeigenaren, die tal van vragen op zich af zien komen. Zoals: hoe om te gaan met verduurzaming en vergroening van het erf, sanering van asbestdaken, vervanging of sloop van verouderde schuren en stallen, of stoppen met je bedrijf. En dan?

Een erfcoach helpt eigenaren bij het op de rij krijgen van de mogelijkheden voor een nieuw leven voor hun erf. Begeleidt hen bij het maken van keuzes die bij het erf én bij de eigenaar passen. Verwijst zo nodig door naar aanvullend specialistisch advies (waar de provincie Overijssel onlangs een [subsidieregeling](#) voor heeft opengesteld). En samen maken zij een plan van aanpak dat rijp is voor het traject bij de gemeente, op weg naar een bloeiend erf dat klaar is voor de toekomst.

Kijk op de website voor mooie resultaten daarvan. En voor de – soms 'hobbelige' – weg er naartoe.

Let op: de website is deels nog 'under construction'. Zo wordt er nog gewerkt aan een interactieve informatiekaart van alle Overijsselse gemeenten en aan aanvulling van het stappenplan onder 'Zelf aan de slag'. Tot slot wordt de pagina met handige links nog verder uitgebreid.

Dat is allemaal hoogstwaarschijnlijk medio deze maand aangevuld. Blijf dus tussentijds af en toe kijken hoe ver het staat met [Buitenkansenoverijssel.nl](http://Buitenkansenoverijssel.nl).

---